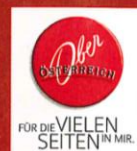
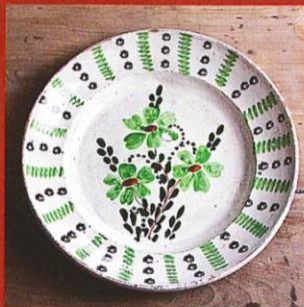
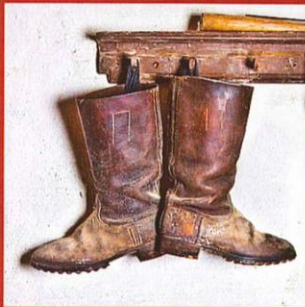




# MÜHLVIERTLER MUSEUMS STRASSE





Zu einer „Zeitreise“ in die Lebens- und Arbeitswelten unserer Vorfahren laden Sie 30 Mühlviertler Museen, Sammlungen und Freilichtmuseen, das Schloss Weinberg sowie die drei Flügelaltäre von Kefermarkt, St. Michael ob Rauchenödt und Waldsburg herzlich ein.

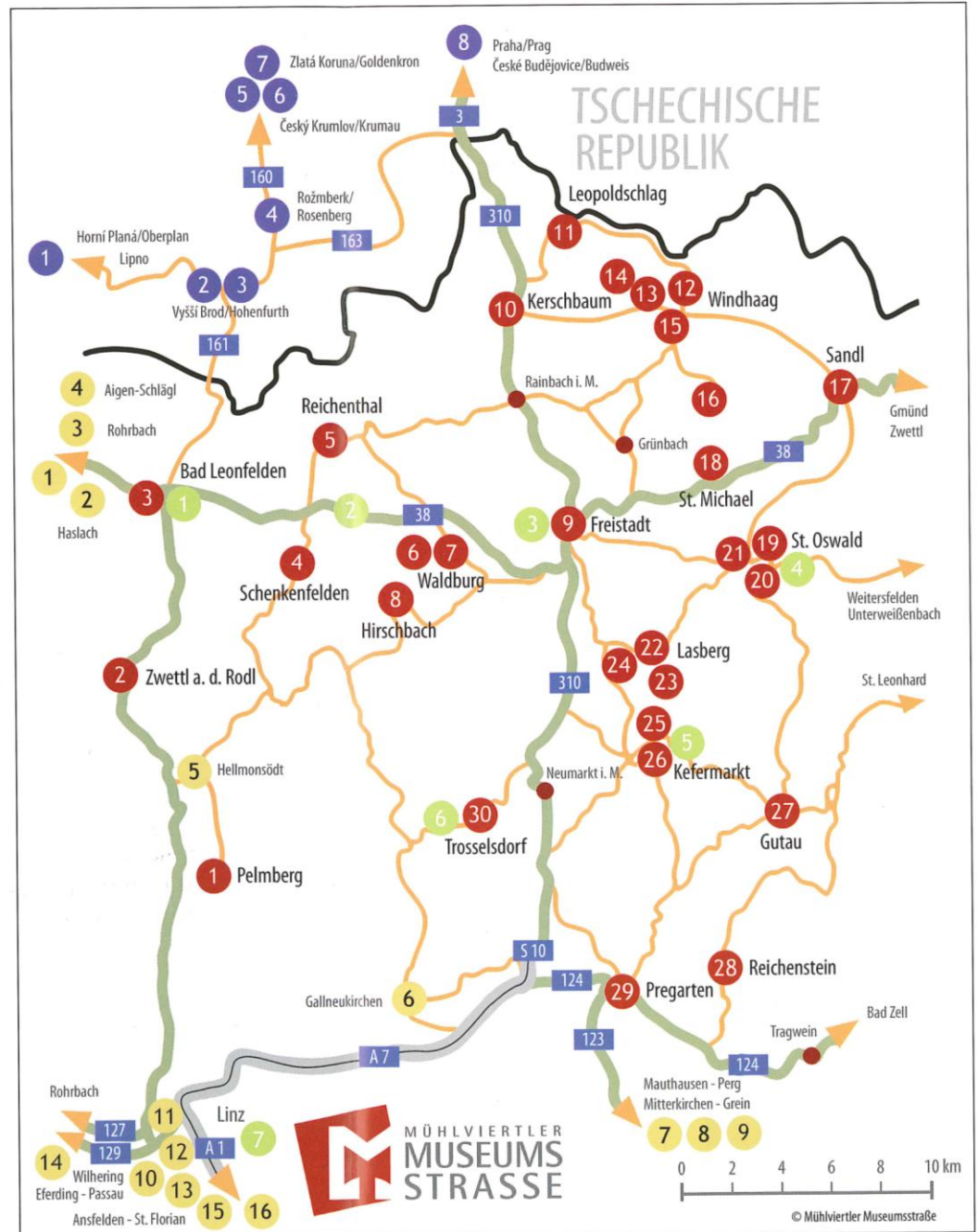
Entdecken Sie die Welt der Bauern, der Kleinhandwerker und Häusler, der Müller und Schmiede, der Burgherrn und Schulmeister, der Hinterglas- und Bauernmöbelmaler, der Salzhändler und Krämer, der Hafner und Leinenfärber.

Interessantes und Kurioses über längst vergangene Lebensformen, Werkzeuge und Produkte, Handwerkstechniken und Einblick in die mühevollen Alltagsarbeit erwarten Sie.

[www.museumsstrasse.at](http://www.museumsstrasse.at)



[www.oemuseumsverband.at](http://www.oemuseumsverband.at)



**Träger des Österreichischen Museumsgütesiegels**

- Bauernmöbelmuseum Hirschbach
- Hinterglasmuseum Sandl
- Mühlviertler Schlossmuseum Freistadt
- Oö. Schulmuseum Bad Leonfelden

- Museen der Mühlviertler Museumsstrasse
- Museen in Südböhmen
- Museen im Mühlviertel, Linz und Klöster
- Exkursionsbetriebe

### 1 Freilichtmuseum Pelmburg

Im „Denkmalhof Mittermayr“ erleben Sie die historische bäuerliche Arbeits- und Lebenswelten.

Mai bis Okt: Sa, So, Fei von 14-17 Uhr und nach Voranmeldung  
4202 Hellmonsödt, Pelmburg 2  
Kontakt: +43 (0)7215/39110 oder +43 (0)664/2702973  
[www.hellmonsoedt.at](http://www.hellmonsoedt.at)



### 2 Bienenmuseum Zwettl an der Rodl

Im „Gruberhäusl“ schlüpfen Sie durch den Riesen-Bienenkorb in die süße Sinneswelt der Honigmacher.

Mai bis Okt: nach Voranmeldung  
4180 Zwettl a. d. Rodl, Obermühlweg 2  
Kontakt: +43 (0)7212/6555  
[tourismus@zwettl-rodل.ooe.gv.at](mailto:tourismus@zwettl-rodل.ooe.gv.at)  
[www.zwettl-rodل.at](http://www.zwettl-rodل.at)



### 3 OÖ. Schulmuseum Bad Leonfelden

In der 1577 als „domus disciplinae“ gegründeten Pfarrschule können Sie sich auch in die „Eselbank“ verdrücken.

April bis Okt: Di, Sa, So und Fei  
Führungen 16 und 17<sup>15</sup> Uhr

4190 Bad Leonfelden, Böhmerstraße 1  
Kontakt: +43 (0)7213/6397  
[office@ooeschulmuseum.at](mailto:office@ooeschulmuseum.at)  
[www.ooeschulmuseum.at](http://www.ooeschulmuseum.at)



### 4 Krämereimuseum Schenkenfelden

In der ehemaligen Kolonialwarenhandlung mit einer k. u. k. Poststelle von 1869 erspüren Sie die Biedermeierzeit.

Mai bis Sept: So 14-17 Uhr und nach Voranmeldung

4192 Schenkenfelden, Markt 18  
Kontakt: +43 (0)7214/7005  
[walterfluegel@hotmail.com](mailto:walterfluegel@hotmail.com)  
[www.lebenswelt.at](http://www.lebenswelt.at)



### 5 Freilichtmuseum „Hayrl“ Reichenthal

Spazieren Sie durch die versunkene Welt der Handwerker im Museumsdorf mit der umfassenden Glas- und Uhrensammlung.

Nach Voranmeldung  
4193 Reichenthal, Schlosstraße 13  
Kontakt: +43 (0)7214/4180  
[muehlenverein@reichenthal.at](mailto:muehlenverein@reichenthal.at)  
[www.muehlenverein.at](http://www.muehlenverein.at)



### 6 Mini-Agrimundus Waldburg

Bestaunen Sie den Wandel der bäuerlichen Arbeitsgeräte durch die industrielle Mechanisierung an der Vielfalt naturgetreuer Miniaturen.

Nach Voranmeldung  
4240 Waldburg 8a - Amtshaus  
Kontakt: + 43 (0)7942/8300  
[gemeinde@waldburg.ooe.gv.at](mailto:gemeinde@waldburg.ooe.gv.at)  
[www.waldburg.at](http://www.waldburg.at)

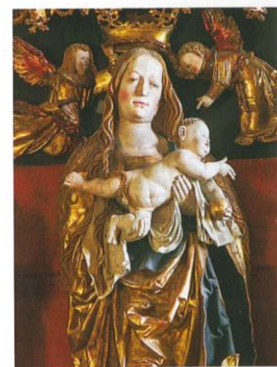


### 7 Flügelaltäre Waldburg

An der kunsthistorischen Kostbarkeit der drei Flügelaltäre erfüllen Sie die tiefe Volksfrömmigkeit der Spätgotik.

Winter 8-16<sup>30</sup> Uhr, Sommer 8-18 Uhr  
Führungen nach Voranmeldung

4240 Waldburg, Pfarrkirche  
Kontakt: Pfarramt +43 (0)7942/8203  
[pfarre.waldburg@dioezese-linz.at](mailto:pfarre.waldburg@dioezese-linz.at) oder  
Gemeindeamt: +43 (0) 7942/8300  
[www.waldburg.at](http://www.waldburg.at)



### 8 Bauernmöbelmuseum Hirschbach

Das Barock spiegelt sich in den „Hirschbacher Bauernmöbeln“. Atmen Sie den Duft im „Kräuterstadt“.

Mai bis Okt: Di-Sa 14-17 Uhr  
So 10-12 Uhr und 14-17 Uhr  
4242 Hirschbach/M., Museumsweg 7  
Kontakt: +43 (0)7948/541  
[museum@hirschbach.at](mailto:museum@hirschbach.at)  
[www.museum-hirschbach.at](http://www.museum-hirschbach.at)





**9 Mühlviertler  
Schlossmuseum Freistadt**

Genießen Sie vom Bergfried aus die breite Szene der Stadtgeschichte und Volkskultur.

Mo-Fr 9-12 und 14-17 Uhr  
Sa, So, Fei 14-17 Uhr  
4240 Freistadt, Schlosshof 2  
Kontakt: +43 (0)7942/72274  
schlossmuseum.freistadt@gmx.at  
www.museum-freistadt.at



**10 Pferdeisenbahn-  
Museum Kerschbaum**

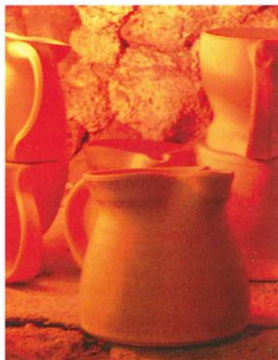
Steigen Sie ein in den Luxuswaggon „Hannibal“ der ersten kontinentalen Eisenbahnlinie von 1832-1872.

Mai bis Okt: So 13-16 Uhr und  
zusätzlich im August Mo-Fr 14-16 Uhr  
4261 Rainbach/M., Kerschbaum 61  
Kontakt: +43 (0)7949/6800  
pferdeisenbahn.museum@direkt.at  
www.pferdeisenbahn.at

**11 Hafnerhaus  
Leopoldschlag**

Hinterlassen Sie ihre eigenen „Tonspuren“ in der Mühlviertler Keramikwerkstätte mit der einzig in Österreich erhaltenen historischen Brennkammer.

Mai bis Sept: So und Fei 14-17 Uhr  
4262 Leopoldschlag, Hafnerstraße 5  
Kontakt: +43 (0)7949/8255-15  
galli@leopoldschlag.ooe.gv.at  
www.hafnerhaus.at



**12 Venezianersäge  
„Felbermühle“ Windhaag**

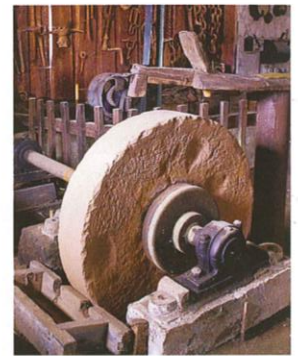
Der Prototyp dieser Säge-technologie eroberte von Venedig aus ganz Europa.

Nach Voranmeldung  
4263 Windhaag b. Fr., Felberbachstr. 3  
Kontakt: +43 (0)7943/6111-14 oder  
+43 (0)681/20747030  
info@muehlviertler-waldhaus.at  
www.muehlviertler-waldhaus.at

**13 Sägenhammer „Hofwies“  
Windhaag b. Fr.**

Österreichs letzter Sägenhammer exportierte Sägen und Strohmesser in die gesamte Monarchie.

Nach Voranmeldung  
4263 Windhaag b. Fr., Felberbachstr. 5  
Kontakt: +43 (0)7943/6111-14 oder  
+43 (0)681/20747030  
info@muehlviertler-waldhaus.at  
www.muehlviertler-waldhaus.at



**14 Zimmermannshaus  
„Lackinger“ Windhaag**

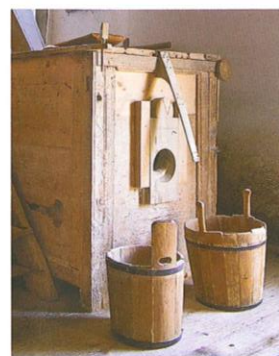
Bestaunen Sie die bescheidene Arbeits- und Lebenswelt einer Mühlviertler Handwerkerfamilie.

Nach Voranmeldung  
4263 Windhaag b. Fr., Pieberschlag 18  
Kontakt: +43 (0)7943/6111-14 oder  
+43 (0)681/20747030  
info@muehlviertler-waldhaus.at  
www.muehlviertler-waldhaus.at

**15 Mühlviertler Waldhaus  
Windhaag bei Freistadt**

Spazieren Sie durch das Ökosystem „Wald“ mit seinen vielen Erscheinungsformen.

Mai bis Okt: 10-12 Uhr und 14-17  
Uhr und nach Voranmeldung  
4263 Windhaag b. Fr., Markt 11  
Kontakt: +43 (0)7943/6111-14 oder  
+43 (0)681/20747030  
info@muehlviertler-waldhaus.at  
www.muehlviertler-waldhaus.at



**16 „Leithenmühle“ Windhaag**

Die auf Ende des 13. Jahrhunderts zurückgehende Hausmühle mit einer Venezianersäge mahlt immer noch.

Nach Voranmeldung  
4263 Windhaag b. Fr., Riemetschlag 27  
Kontakt: +43 (0)7943/495  
oder +43 (0)676/4113591  
leithen.muehle@aon.at  
www.muehlviertler-waldhaus.at

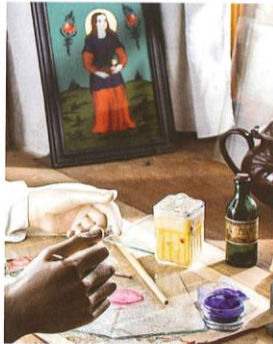


### 17 Hinterglasmuseum Sandl

Die Glashütten im Freiwald lieferten das Flachglas für die bunten Sandler Hinterglasbilder, die ihren Weg in viele Herrgottswinkel der Monarchie fanden.

Mai bis Okt: Di-Sa 14-16 Uhr und nach Voranmeldung

4251 Sandl, Sandl 4  
Kontakt: +43 (0)7944/8255-0  
museum@hinterglasmuseum-sandl.at  
www.hinterglasmuseum-sandl.at



### 18 Flügelaltar St. Michael ob Rauchenödt

Fühlen Sie in der weithin sichtbaren Ferialkirche die Ausstrahlung der spätgotischen Altarkunst aus dem Jahre 1517.

Täglich 7-19 Uhr

4264 Grünbach, Oberrauchenödt  
Kontakt: +43 (0)7942/73086  
oder +43 (0)7942/77794  
www.kraftderwallfahrtsorte.at

### 19 1. OÖ. Schnapsmuseum St. Oswald b. Fr.

Verkosten Sie im Ambiente des ehemaligen „Hitzlhammers“ die Destillate der Brennerei Mittendorfer.

Mo-Do 9-11<sup>30</sup> Uhr und 13-16 Uhr, Fr 9-13 Uhr

4271 St. Oswald b. Fr., Wippl 6  
Kontakt: +43 (0)7945/7203  
schnapsmuseum@saegewerk-mittendorfer.at  
www.mittendorfer.net



### 20 „Ledermahl“ St. Oswald bei Freistadt

Über 550 Jahre von 1413 bis 1967 hatte die „Ledermahl“ ihre urkundlich nachgewiesene „Mahl“-Zeit.

Mai bis Okt: So und Fei 14-16 Uhr und nach Voranmeldung

4271 St. Oswald b. Fr., Promenade 21  
Kontakt: +43 (0)664/1443002  
www.stoswald.at

### 21 Kirchenhäusl St. Oswald b. Fr.

Erfahren Sie im historischen Pfarrarmeninstitut Interessantes über die religiösen, schulischen und sozialen Aufgaben einer Pfarrgemeinde.

Nach Voranmeldung

4271 St. Oswald b. Fr., Markt 1c  
Kontakt: +43 (0) 7945/7255-11  
www.stoswald.at



### 22 Alte Marktschmiede Lasberg

Die Arbeitswelt eines Huf- und Wagenschmieds und eines Sattlers wird in der Marktschmiede aus dem Jahre 1517 lebendig.

Mo-Fr 9-12 und 15-18 Uhr

Sa 9-12 Uhr und nach Voranmeldung

4291 Lasberg, Markt 18  
Kontakt: +43 (0)664/2308273  
oder +43 (0)7947/7364  
tourismuskern@lasberg.at, www.lasberg.at

### 23 Kernlandmuseum – „Spiralschmiede“ Lasberg

Erfahren Sie die oft schon vergessenen Funktionen alter Geräte und Werkzeuge in der ehemaligen „Spiralschmiede“.

Nach Voranmeldung

4291 Lasberg, Lindenfeld 1  
Kontakt: +43 (0)680/2035112  
kernlandmuseum.info@gmail.com  
www.kernlandmuseum.jimdo.com



### 24 „Fürstenhammer“ Lasberg

Am Münzprägestock der 1570 errichteten Hammerschmiede können sie den „Lasberger Glücksheller“ selbst prägen.

Täglich 9-18 Uhr

4291 Lasberg, Siegeldorf 25  
Kontakt: +43 (0)7947/7496 oder  
+43 (0)664/2308273  
tourismuskern@lasberg.at  
www.lasberg.at



## 25 Schloss Weinberg Kefermarkt

Das imposante Renaissance-Schloss ist heute Bildungs- und Veranstaltungszentrum. Gruppenführungen nach Voranmeldung.

Terminanfragen:

4292 Kefermarkt, Weinberg 1  
Kontakt: +43 (0)7947/6545  
schloss-weinberg.post@ooe.gv.at  
www.schloss-weinberg.at



## 26 Flügelaltar Kefermarkt

Der Flügelaltar eines unbekanntes Meisters ist ein Hauptwerk der Gotik im deutschsprachigen Raum.

Mo-So 8-19 Uhr  
Führungen nach Voranmeldung:  
4292 Kefermarkt, Oberer Markt 1  
Kontakt: +43 (0)7947/6203 oder  
+43 (0)7947/5910  
pfarre.kefermarkt@dioezese-linz.at  
www.pfarre-kefermarkt.dioezese-linz.at



## 27 Färbermuseum Gutau

Erleben Sie ein „Blaues Wunder“ und entdecken Sie die Herstellung des „Blaudrucks“.

Führungen: Mi 10 und 11 Uhr,  
Fr 15 und 16 Uhr sowie nach Voranmeldung jederzeit möglich.

4293 Gutau, St. Leonharderstraße 3  
Kontakt: +43 (0)676/6854983  
info@faerbermuseum.at  
www.faerbermuseum.at



## 28 OÖ. Burgenmuseum Reichenstein

Hier erleben Sie die Burg als Bauwerk und Lebensraum mit dem Info-Zentrum zum „Europaschutzgebiet Waldaist-Naarn“.

15. April bis Okt: Di-So 10-17 Uhr  
4284 Tragwein, Reichenstein 1  
Kontakt: +43 (0)7236/31400  
office@burg-reichenstein.at  
www.burg-reichenstein.at



## 29 Museum Pregarten

Keramikfunde aus bronzezeitlichen Hügelgräbern und die „1. OÖ Steingutfabrik Prägarten“ geben eindrucksvoll den „Ton“ an.

April bis Okt: Sa, So, Fei 14-18 Uhr  
4230 Pregarten, Stadtplatz 13  
Kontakt: +43 (0)664/4159637  
reinhold.klinger@aon.at  
www.heimatmuseumpregarten.at



## 30 Mostmuseum Neumarkt

Genießen Sie das Ambiente im alten Presshaus mit einer anschließenden Kostprobe im Mostheurigen beim Wirt in Trosselsdorf.

1. Sa und So im Monat, 9-17 Uhr  
und jederzeit nach Voranmeldung.  
4212 Neumarkt/MK, Trosselsdorf 9  
Kontakt: +43 (0)7941/8217  
wirt-trosselsdorf@gmx.at  
www.neumarkt-muehlkreis.ooe.gv.at



## Museen in Südböhmen

- 1 Rodný dům Adalberta  
Stiftera Horní Planá/  
Adalbert Stifters  
Geburtshaus Oberplan  
www.horniplana.cz
- 2 Cisterciácké opatství Vyšší  
Brod/Zisterzienserkloster  
Hohenfurth  
www.klaster.vyssibrod.cz
- 3 Poštovní muzeum Vyšší Brod/  
Postmuseum Hohenfurth  
www.postovnimuzeum.cz
- 4 Hrad Rožmberk/  
Schloss Rosenberg  
www.hrad-rozemberk.eu/de
- 5 Museum Fotoatelier Seidl  
Český Krumlov/Krumau  
www.seidel.ckrumlov.cz
- 6 Regionální muzeum Český  
Krumlov/Regionalmuseum  
Krumau  
www.museum-krumlov.eu
- 7 Klaster Zlatá Koruna/  
Kloster Goldenkron  
www.zlatakoruna.cz
- 8 Jihočeské muzeum České  
Budějovice/Südböhmisches  
Museum Budweis  
www.muzeumcb.cz

## Museen im Mühlviertel und Linz sowie Klöster

- 1 Textiles Zentrum Haslach  
www.textiles-zentrum-haslach.at
- 2 Museum Mechanische  
Klangfabrik Haslach  
www.mechanischeklangfabrik.at
- 3 Museum Villa Sinnenreich  
Rohrbach  
www.villa-sinnenreich.at
- 4 Prämonstratenserstift Schlägl  
www.stift-schlaegl.at

- 5 Kunstmuseum Artemons Hellmonsödt  
[www.artemons.at](http://www.artemons.at)
- 6 Heimathaus Gallneukirchen  
[www.gallneukirchen.at](http://www.gallneukirchen.at)
- 7 Apothekenmuseum Mauthausen  
[www.apothekenmuseum.at](http://www.apothekenmuseum.at)
- 8 Freilichtmuseum Keltendorf Mitterkirchen  
[www.keltendorf-mitterkirchen.at](http://www.keltendorf-mitterkirchen.at)
- 9 OÖ Schifffahrtsmuseum Grein  
[www.schloss-greinburg.at](http://www.schloss-greinburg.at)
- 10 Oberösterreichische Landesmuseen:
  - OÖ Landesgalerie
  - Schlossmuseum Linz
  - Biologiezentrum Linz
  - Anton-Bruckner-Museum Ansfelden
  - Sumerauerhof St. Florian  
[www.landmuseum.at](http://www.landmuseum.at)
- 11 Ars Electronica Center  
[www.aec.at](http://www.aec.at)
- 12 Lentos Kunstmuseum Linz  
[www.lentos.at](http://www.lentos.at)
- 13 Nordico.Stadtmuseum Linz  
[www.nordico.at](http://www.nordico.at)
- 14 Zisterzienserstift Wilhering  
[www.stiftwilhering.at](http://www.stiftwilhering.at)
- 15 Augustiner Chorherrenstift St. Florian bei Linz  
[www.stift-st-florian.at](http://www.stift-st-florian.at)
- 16 Jagdmuseum Schloss Hohenbrunn bei St. Florian  
[www.oemuseumsverbund.at](http://www.oemuseumsverbund.at)

## Exkursionsbetriebe

- 1 Kastner Lebkuchen Erlebniswelt Bad Leonfelden  
[www.kastner-austria.at](http://www.kastner-austria.at)
- 2 Bergkräuter Genossenschaft Hirschbach  
[www.bergkraeuter.at](http://www.bergkraeuter.at)
- 3 Braucommune Freistadt  
[www.freistaedter-bier.at](http://www.freistaedter-bier.at)
- 4 Brennerei Mittendorfer St. Oswald/Freistadt  
[www.mittendorfer.net](http://www.mittendorfer.net)
- 5 Schlossbrauerei Weinberg  
[www.schlossbrauerei.at](http://www.schlossbrauerei.at)
- 6 Mostheuriger Trosselsdorf  
[www.neumarkt-muehlkreis.ooe.gv.at](http://www.neumarkt-muehlkreis.ooe.gv.at)
- 7 Voest Alpine Stahlwelt  
[www.voestalpine.com/stahlwelt](http://www.voestalpine.com/stahlwelt)

## Tourismusinformationen

- OÖ Tourismus  
+43 (0)732/7277-100  
[www.oberoesterreich.at](http://www.oberoesterreich.at)  
[www.ausflugstipps.at](http://www.ausflugstipps.at)
- LINZ Tourismus  
+43 (0)732/7070 2009  
[www.linz-tourismus.info](http://www.linz-tourismus.info)
- Mühlviertler Kernland  
+43 (0)7942/75700  
[www.muehlviertler-kernland.at](http://www.muehlviertler-kernland.at)
- Kurverband Bad Leonfelden  
+43 (0)7213/6397  
[www.badleonfelden.at](http://www.badleonfelden.at)
- Tourismusverband Böhmerwald  
+43 (0)7289/8188  
[www.boehmerwald.at](http://www.boehmerwald.at)
- Mühlviertler Alm  
+43 (0)7956/73040  
[www.muehlviertleralm.at](http://www.muehlviertleralm.at)
- Tourismusverband Bad Zell  
+43 (0)7263/7516  
[tourismusverband.badzell.at](http://tourismusverband.badzell.at)
- Tourismusverband Grein  
+43 (0)7268/7055  
[www.grein.info](http://www.grein.info)



[www.museumsstrasse.at](http://www.museumsstrasse.at)

**Impressum:** Mühlviertler Museumsstraße  
ZVR 696555063; Inhalt: Hubert Roiß;  
Fotos: Flora Fellner, Fritz Fellner, Hubert  
Roiß; Layout: Flora Fellner; Druck: Plöchl  
Druck GmbH; Gefördert von der Landes-  
kulturdirektion Oberösterreich